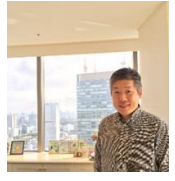


## I. 当社概要

**1. 概要**  
 業態 協業支援コンサルティング業  
 設立 1999年(平成11年)。17年目。  
 所在地 東京都千代田区平河町二丁目十三番一号  
 連絡先 TEL03-5211-3349, FAX03-5211-3359  
 ホームページ <http://www.axistech.jp>

## 2. 代表者略歴

代表取締役社長 南形潔賜(みながた・きよし)  
 1963年 生まれ  
 1986年 日本電装(現デンソー)入社  
 1992年 ドイツ駐在員事務所長  
 1996年 新事業推進部 プロジェクトリーダー  
 1999年 独立。当社創業。現在に至る



## II. 独自性

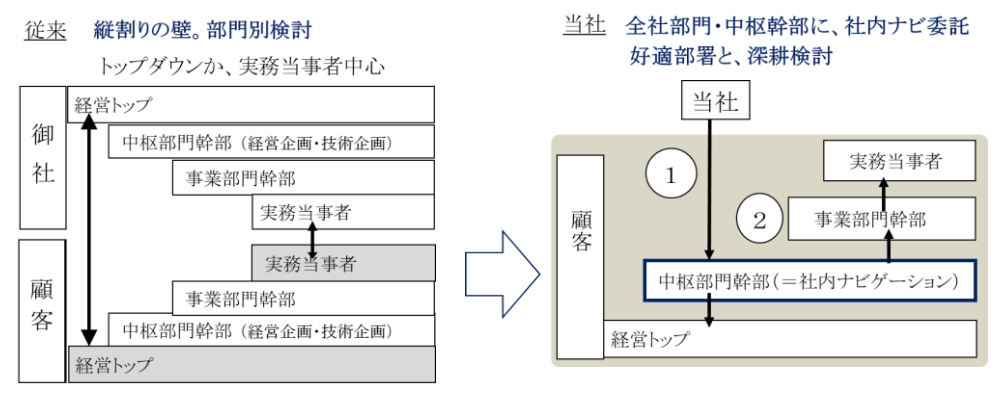
自動車・環境・エネルギー 首位企業の、潜在ニーズを基にした、  
 仮説立案+協業実現

### 従来課題

潜在ニーズ(先行開発・戦略)は、外部開示されず。参入障壁化

### 当社手法

全社機能部門・中枢幹部と連携。好適部門ナビ。潜在ニーズ収集

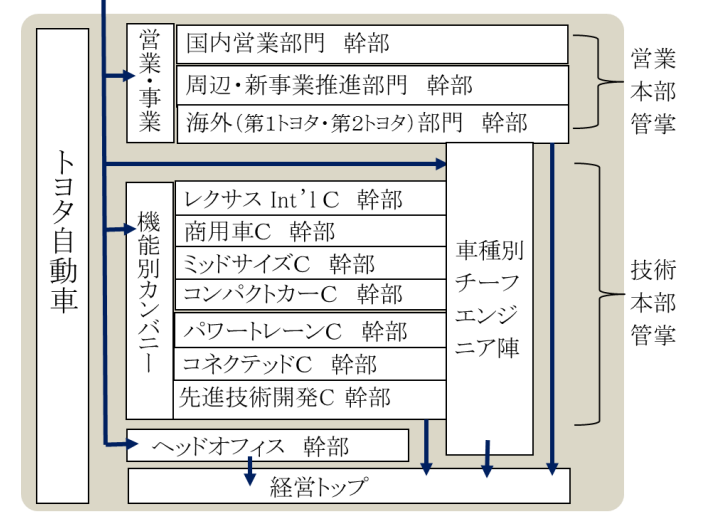


## III. スキーム例. トヨタ自動車

御社の業務委託

**AXIS**

- ①トヨタ好適部門ナビ ※3部門以上に、並行打診。峻別
- ②好適部門と、協業仮説+好適ビジネスモデル立案
- ③好適部門との、協同開発仲介支援



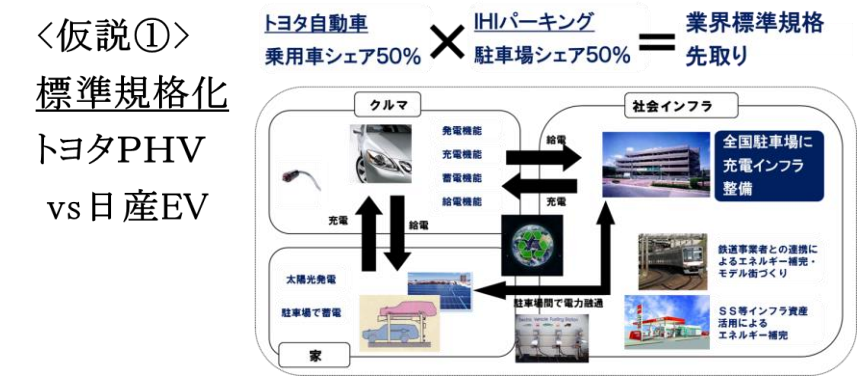
## VI. 主な用途探索・開拓先

トヨタ自動車以外の、  
 主な、用途探索・開拓先

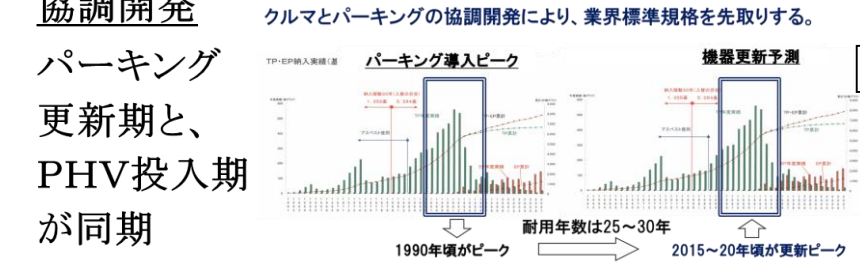
事業領域	連携企業	連携部門
環境・エネルギー	東京電力、JXエネルギー、LIXIL 等	①全社機能部門 ②研究開発部門 ③事業開発部門 ④オープンイノベーション推進部門 + ⑤各事業部門
重工業	IHI、三菱重工業、川崎重工業、JFE 等	
重電	大手 ほぼ全て	
その他	医療ヘルスケア 大手 等	

## V. トヨタ自動車採用事例 (パーキング事業者との、EV・PHV充電インフラ連携)

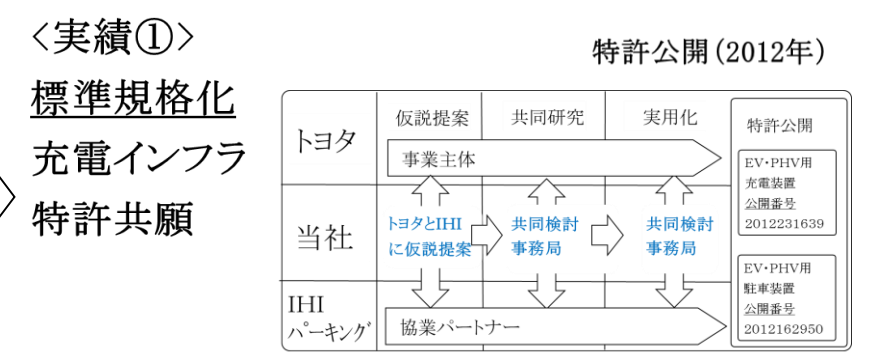
### 1. 当社が仮説立案



### 2. 当社が仮説立案



### 2. 当社仲介で協業実現



### 2. 当社仲介で協業実現

